

Рис.1 Штуцер К  
для открытой прокладки кабеля

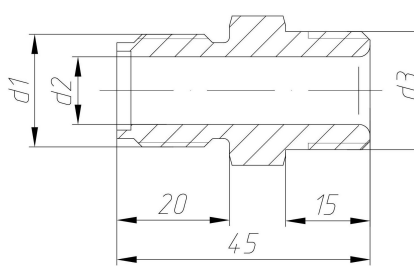


Рис.2 Штуцер Т  
для прокладки кабеля в трубе

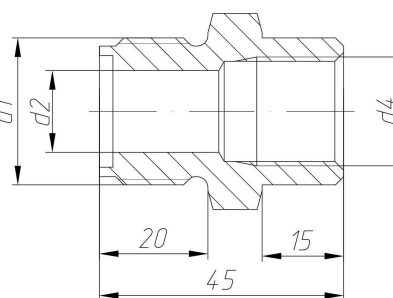


Рис.3 Штуцер М для прокладки  
кабеля в металлорукаве\*\*\*

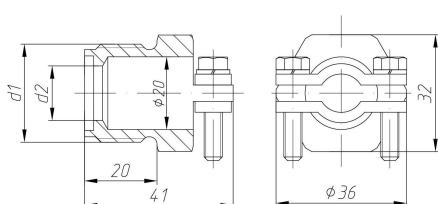


Рис.4 Штуцер Б для прокладки  
бронированного кабеля

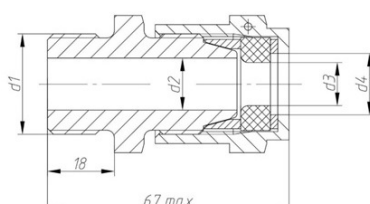


Рис.5 Штуцер BC3 для прокладки  
бронированного кабеля с заземлением

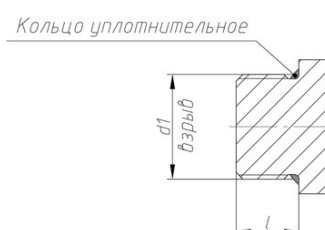


Рис.6 Заглушка резьбовая

Таблица 1. Штуцеры и заглушки

Тип штуцера	Рис.	d1	d2, мм	d3	d4	l, мм	Материал
К	1	M27x2*	15	-	-		
			18				
Т	2	M27x2*	15	G1/2, G3/4	-		
			18	G3/4	-		
М	3	M27x2*	15	-	**M20x1,5 G1/2	-	Сталь 35, 12X18Н10Т, Д16Т
			18		**M25x1,5 G3/4		
Б	4	M27x2*	15	-	-		
			18	-	-		
BC3	5	M27x2*	14	12 мм	17 мм		
			18	16 мм	19 мм		
Заглушка	6	M27x2*	-	-	-	15	
		M25x1,5					
		M20x1,5					

Примечания:

\*- или G3/4 по заказу;

\*\* - G1/2 (или G3/4) – под прокладку кабеля диаметром от 8 до 14 мм (или от 14 до 18 мм) в металлорукаве РЗ Ц(Х)15 (или РЗ-Ц(Х)20) через соединитель ВМ15 (РКН15) или ВМ20 (РКН20);

- M20x1,5 (или M25x1,5) – под прокладку кабеля диаметром от 8 до 14 мм (или от 14 до 18мм) в металлорукаве Герда-МГ 16 (Герда-МГ 22) через соединитель Герда-СГ Н М20×1,5 (или Герда-СГ Н М25×1,5); Соединители поставляются по заказу.

#### ПРИМЕР ЗАПИСИ ПРИ ЗАКАЗЕ:

#### Штуцер К – 18 – 12X18Н10Т

1            2            3

- 1 - тип штуцера (К, Б, БСЗ, Т-Г1/2, Т-Г3/4);  
 2 - внутренний диаметр d2 (15мм по умолчанию или 18 мм);  
 3 - материал штуцера (сталь 35, 12X18Н10Т, Д16Т).

Таблица 2. Уплотнительные кольца

Обозначение	Диаметр кабеля, мм	Размер d, мм	Размер D, мм	Размер L, мм	Температура эксплуатации, °С	Материалы	
908.2013.00.013-10	6-8	7,6	24	21	-60...+80 °С	Смесь резиновая ИРП-1347	
908.2013.00.013-00	8-10	9,6					
908.2013.00.013-02	10-12	11,6					
908.2013.00.013-04	12-14	13,6					
908.2013.00.013-06	14-15	14,6	24,5	25		-60...+200 °С	Смесь резиновая IV в-29-в-14-1
908.2013.00.013-07	15-16	15,6					
908.2013.00.013-08	16-17	16,6					
908.2013.00.013-09	17-18	17,6					
908.2013.00.013-11	6-8	7,6					
908.2013.00.013-01	8-10	9,6	24	21	-60...+200 °С		Смесь резиновая ИРП-1266
908.2013.00.013-03	10-12	11,6					
908.2013.00.013-05	12-14	13,6					
908.2013.00.013-12	14-15	14,6					
908.2013.00.013-13	15-16	15,6	24,5	25		-60...+200 °С	Смесь резиновая ИРП-1266
908.2013.00.013-14	16-17	16,6					
908.2013.00.013-15	17-18	17,6					

При заказе уплотнительных колец указать обозначение

#### ПРИМЕР ЗАПИСИ ПРИ ЗАКАЗЕ:

Уплотнительное кольцо 908.2013.00.013-04

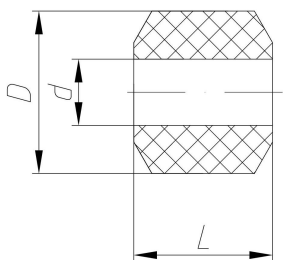


Рис. 7 Уплотнительное кольцо